

dne **13. 2. 2025** od **8:30** do **16:30** hodin

Plánovaná odstávka zahrnuje tyto lokality:**Nová Paka (okres Jičín)**část obce **Radkyně**

č. p. 1-5, 7, 8, 9, 10, 12, 14, 16-20, 22-30, 34, 35, 36, 39, 40

kat. území **Radkyně** (kód **601853**): parcelní č. 50/3, 55/5, 58, 59/2, 231, 234/1**Pecka (okres Jičín)**část obce **Bělá u Pecky**

č. p. 1-16, 18-22, 24-29, 31-43, 45-58, 60, 61, 62, 65-74, 76, 78, 79, 80, 82

č. ev. 1, 3, 4, 5

kat. území **Bělá u Pecky** (kód **601829**): parcelní č. 55/4, 55/6, 75, 77, 113, 134/15, 134/16, 596část obce **Horní Javoří**

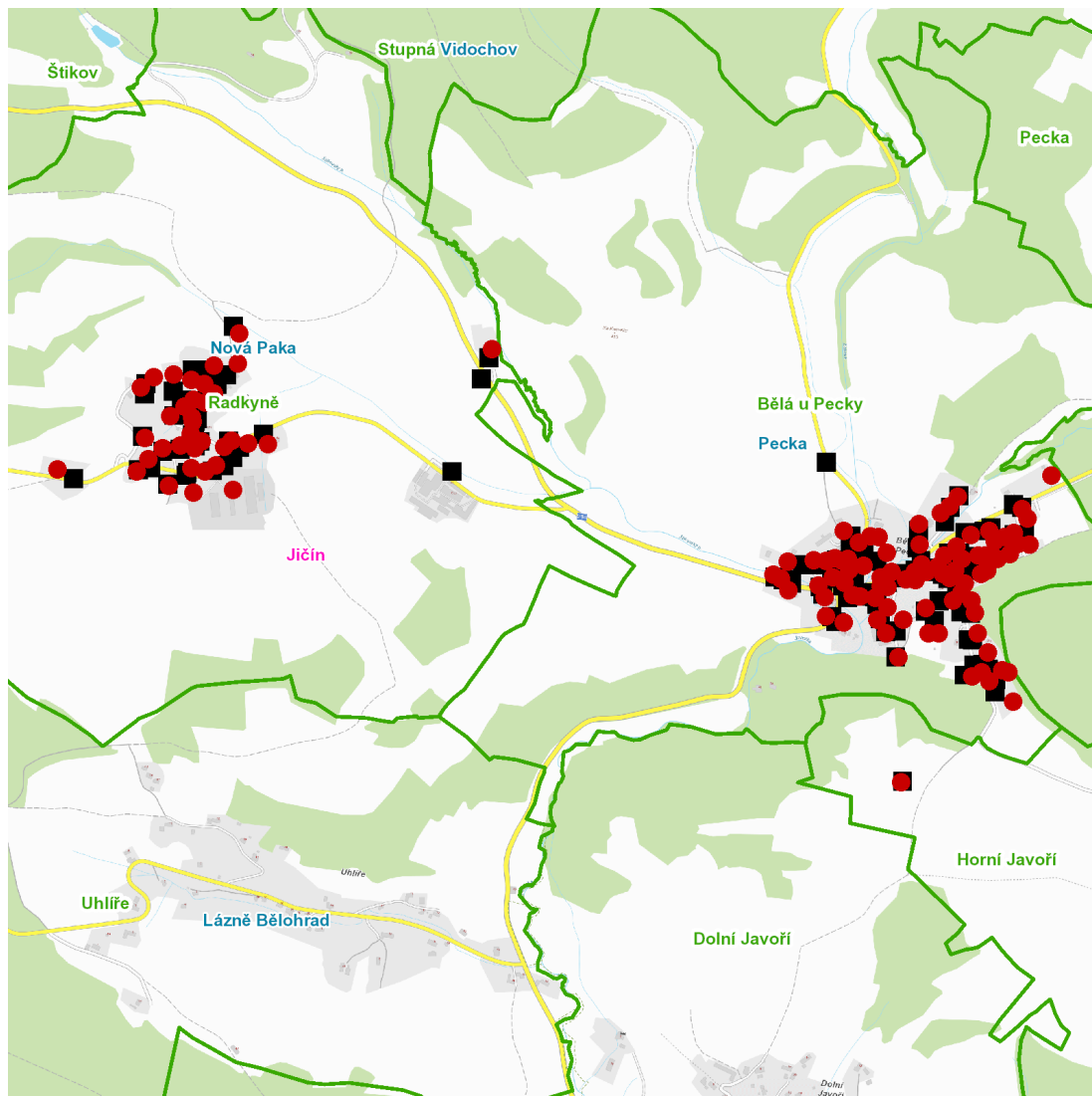
č. p. 24

UPOZORNĚNÍ

Dotčené zařízení distribuční soustavy je nutné i v době odstávky považovat za zařízení pod napětím, a proto vás žádáme o dodržení všech zásad bezpečnosti a provedení opatření potřebných k zamezení případných škod na zdraví a majetku. | Provozovatelé výroben elektřiny jsou povinni zajistit přerušení dodávky elektřiny z výroby do vypnutého úseku distribuční soustavy.

NEJDE VÁM ELEKTŘINA...

TIP: Registrujte se zdarma na www.cezdistribuce.cz/sluzba a informace o odstávkách elektřiny budete dostávat e-mailem nebo SMS. U poruch zasíláme SMS s předpokládanou dobou obnovení dodávek. | Aktuální stav dodávek elektřiny na konkrétní adrese zjistíte snadno, rychle a bez registrace na portále **Bez Štávy** (www.bezstavy.cz).

dne **13. 2. 2025** od **8:30** do **16:30** hodin**Orientační mapový podklad odstávkou dotčených lokalit****VYSVĚTLIVKY**

- – adresy dotčené odstávkou elektřiny
- – místa připojení k elektrické síti dotčená odstávkou

INFORMACE ZASLÁNA

IDDS: y73bsrg (Město Nová Paka)

IDDS: 677bit9 (Městys Pecka)